

Schnellzugang		
Sie haben bereits Bereitschaftsdienst und wollen während Ihres Bereitschaftsdienstes die Zielrufnummer für die Patientenanrufe mit sofortiger Wirkung ändern oder Sie haben noch nicht Dienst und wollen Ihren Dienst mit sofortiger Wirkung beginnen.		
	zu tun	zu beachten
1	Anruf Bereitschaftsdienst-Rufnummer	- persönliche Kennkarte zur Hand nehmen - eigene Bereitschaftsdienst-Rufnummer anrufen - Sie hören die Patientenansage
2	Ansage „Stern“ oder Eingabe “*”	- Eingabe unmittelbar nach Beginn der Patientenansage - nach Ansage / Eingabe „Stern“ wird die Patientenansage unterbrochen
3	Ansage „Rufweiter-schaltungen“ oder Eingabe „9912#“	- Eingabe unmittelbar nach Ansagepause - bei der Ansage auf den Plural achten
4	Eingabe Arztnummer (fünfstellig)	- nach Aufforderung und Ton Arztnummer per Sprache oder per Tasten zügig eingeben - Eingabe wird übersprungen, falls Arztnummer über Telefonnummer erkannt wird
5	Eingabe PIN (vierstellig)	- nach Aufforderung und Ton PIN per Sprache oder per Tasten zügig eingeben
6	Eingabe Rufnummer	- über Kurzwahl durch ansagen von „eins“ (Praxis), „zwei“ (Handy), ... oder durch Eingabe 1 (Praxis), 2,... - vollständig durch ansagen / zügige Eingabe der Rufnummer mit Vorwahl
7	Bestätigung der Eingabe mit „#“ (Raute)	- nach Kontrollansage Programmierung durch ansagen „Raute“ oder Tasteneingabe „#“ bestätigen
8	Beenden der Einstellung	- auflegen (Gespräch beenden) - Auswahl einer weiteren Programmierfunktion aus dem nun angesagten Hauptmenü

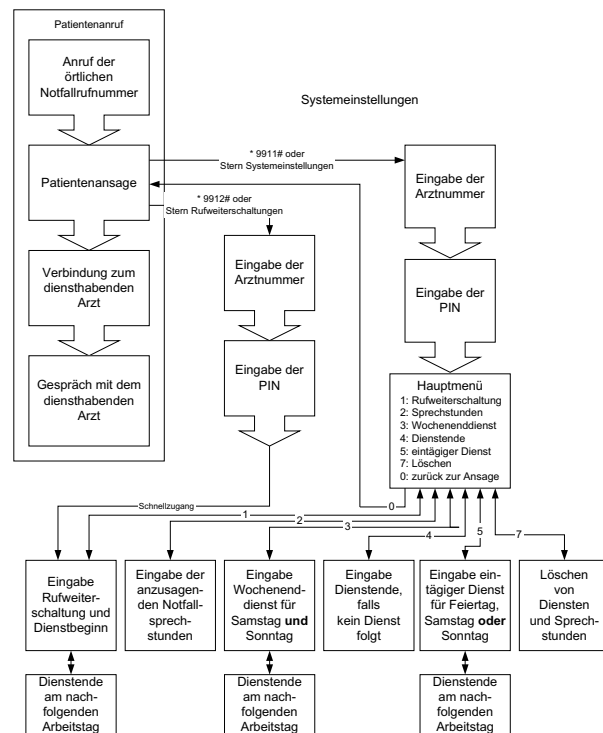
Einstellservice:

0900 11 00 160 (1,40€/Minute Versatel)

Hotline:

TeleConsult Ulm GmbH
Im Lehrer Feld 8
89081 Ulm
www.ArztDienst.net

V1.0



Sprechstunden (2)		
Sie haben Bereitschaftsdienst mit einer bereits eingerichteten Rufweiter-schaltung und wollen zusätzlich Beginn und Ende Ihrer Notfallsprechstunde ansagen lassen.		
	zu tun	zu beachten
1	Systemzugang	siehe Zugang zur Systemeinstellung
2	Auswahl 2 aus dem Hauptmenü (Sprechstunde)	Ansage "zwei" oder Eingabe von "2"
3	Eingabe Beginndatum	- sagen Sie „heute“, „Montag“, „Dienstag“, ... „Sonntag“ - Tasteneingabe zweistellig z.B. 02 für den 2. des Monats
4	Eingabe Beginnzeit	- ansagen der Uhrzeit (z.B. „zehnuhr“ für 10:00 Uhr) Tasteneingabe 4-stellig (z.B. 1000 für 10:00 Uhr)
5	Eingabe Endezeit	siehe Beginnzeit
6	Bestätigung der Eingabe mit „#“ (Raute)	- nach Kontrollansage Programmierung durch ansagen „Raute“ oder Tasteneingabe „#“ bestätigen
7	Beenden der Einstellung	- Auswahl einer weiteren Programmierfunktion aus dem nun angesagten Hauptmenü oder - auflegen (Gespräch beenden)

Ärztlicher
Bereitschaftsdienst

Diensteinstellung
über das
Telefon



TeleConsult
Ulm GmbH

Zugang zur Systemeinstellung		
Sie haben innerhalb der nächsten 6 Tagen Dienst und wollen Ihre Einstellung über ein Telefon vornehmen. Sie wollen sich zur Systemkonfiguration anmelden.		
	zu tun	zu beachten
1	Anruf Bereitschaftsdienst-Rufnummer	- persönliche Kennkarte zur Hand nehmen - eigene Bereitschaftsdienst-Rufnummer anrufen - Sie hören die Patientenansage
2	Ansage „Stern“ oder Eingabe “*“	- die Eingabe unmittelbar nach Beginn der Patientenansage - nach Ansage / Eingabe „Stern“ wird die Patientenansage unterbrochen
3	Ansage „Systemeinstellungen“ oder Eingabe „9911#“	- Eingabe unmittelbar nach Ansagepause - bei der Ansage auf den Plural achten
4	Eingabe Arztnummer (fünfstellig)	- nach Aufforderung und Ton Arztnummer per Sprache oder per Tasten zügig eingeben - Eingabe wird übersprungen, falls Arztnummer über Telefonnummer erkannt wird
5	Eingabe PIN (vierstellig)	- nach Aufforderung und Ton PIN per Sprache oder per Tasten zügig eingeben
6	Auswahl aus dem Hauptmenü	Sie befinden sich nun im Hauptmenü, das wiederkehrend angesagt wird. Bitte wählen Sie die gewünschte Funktion durch Ansage / Eingabe der Zahl
Tipps & Hinweise		
<ul style="list-style-type: none"> - alle Eingaben sind über Sprache und Tasten möglich - bei der Eingabe über die Tasten das Telefon auf MFV einstellen (hörbare Töne beim Betätigen einer Taste) - Umgebungslärm vermeiden, nicht unterhalten - Freisprecheinrichtung ausschalten - Zahlen zügig und ohne Pausen sagen / eingeben - Worte zusammenhängend und nicht in Teilworte sprechen - Spracheingaben nicht zu laut und nicht zu langsam - ist der Folgetag ein arbeitsüblicher Werktag, wird automatisch die Programmierung "Dienstende" angeboten - Einstellungen können auch im Internet vorgenommen werden: www.Arztendienst.net 		
Übersicht der Funktionen im Hauptmenü		
1: Dienstbeginn und Rufweberschaltung		
2: Sprechstunden		
3: Wochenenddienst		
4: Dienstende		
5: eintägiger Dienst		
7: Löschen		
0: zurück zur Patientenansage		

Dienstbeginn und Rufweberschaltung (1)		
Sie haben Bereitschaftsdienst und wollen einen Dienst für Ihre Praxis einrichten. Die Patientenanrufe der bezirklichen Bereitschaftsdienst-Rufnummer sollen auf eine Rufnummer Ihrer Wahl wie z.B in die Praxis oder auf Ihr Handy weitergeleitet werden. Gleichzeitig soll ab Beginn des Dienstes Ihr Name und Ihre Adresse angesagt werden.		
	zu tun	zu beachten
1	Systemzugang	siehe Zugang zur Systemeinstellung
2	Auswahl 1 „Dienstbeginn und Rufweberschaltung“	Ansage "eins" oder Eingabe von "1"
3	Eingabe Beginndatum	- sagen Sie „heute“, „Montag“, „Dienstag“, ... „Sonntag“ für das Datum - Tasteneingabe zweistellig z.B. 02 für den 2. des Monats - bei Eingabe „Stern“ (für sofort) wird das Datum auf „heute“ und die Uhrzeit auf die aktuelle Zeit gesetzt
4	Eingabe Beginnzeit	- ansagen der Uhrzeit (z.B. „siebenuhr“ für 7:00 Uhr) Eingabe 4-stellig über die Tasten (z.B. 0730 für 7:30 Uhr)
5	Eingabe Rufnummer	- über Kurzwahl durch Ansage von „eins“ (Praxis), „zwei“ (Handy), ... oder durch Eingabe 1 (Praxis), 2,... - vollständig durch ansagen / zügige Eingabe der Rufnummer mit Vorwahl
6	Bestätigung der Eingabe mit „#“ (Raute)	- nach Kontrollansage Programmierung durch ansagen „Raute“ oder Tasteneingabe „#“ bestätigen
7	Beenden der Einstellung	- Auswahl einer weiteren Programmierfunktion aus dem nun angesagten Hauptmenü oder - auflegen (Gespräch beenden)

Einstellservice:
0900 11 00 160 (1,40€/Minute Versatel)

Hotline:
TeleConsult Ulm GmbH
Im Lehrer Feld 8
89081 Ulm
www.Arztendienst.net

Wochenenddienst (3) für kommenden Samstag und Sonntag		
Sie haben am kommenden Wochenende am Samstag und am Sonntag Dienst und wollen Ihren hinterlegten Wochenenddienst mit einer ersten Rufweberschaltung und täglich bis zu zwei anzusagenden Sprechstunden einrichten.		
	zu tun	zu beachten
1	Systemzugang	siehe Zugang zur Systemeinstellung
2	Auswahl 3 aus dem Hauptmenü (Wochenenddienst)	Ansagen "drei" oder Eingabe von "3"
3	Bestätigung der Eingabe mit „#“ (Raute)	nach der Kontrollansage der für Sie hinterlegten Voreinstellung Programmierung durch Ansage "Raute" oder Eingabe "##" bestätigen
4	Beenden der Einstellung	- Auswahl einer weiteren Programmierfunktion aus dem nun angesagten Hauptmenü oder - auflegen (Gespräch beenden)

eintägiger Dienst (5) für Samstag, Sonntag oder Feiertag		
Sie haben an einem einzelnen Tag (Samstag, Sonntag oder Feiertag) Dienst und wollen Ihren hinterlegten eintägigen Dienst mit einer ersten Rufweberschaltung und mit bis zu zwei anzusagenden Notfallsprechstunden einrichten.		
	zu tun	zu beachten
1	Systemzugang	siehe Zugang zur Systemeinstellung
2	Auswahl 5 aus dem Hauptmenü (Sprechstunde)	Ansage "fünf" oder Eingabe von "5"
3	Eingabe Beginndatum	- sagen Sie „heute“, „Montag“, „Dienstag“, ... „Sonntag“ für das Datum oder „Stern“ für sofort - Tasteneingabe zweistellig z.B. 02 für den 2. des Monats oder * für sofort - bei Eingabe „Stern“ (für sofort) wird das Datum auf „heute“ und die Uhrzeit auf die aktuelle Zeit gesetzt
4	Bestätigung der Eingabe mit „#“ (Raute)	nach der Kontrollansage der für Sie hinterlegten Voreinstellung Programmierung durch Ansage "Raute" oder Eingabe "##" bestätigen
5	Beenden der Einstellung	- Auswahl einer weiteren Programmierfunktion aus dem nun angesagten Hauptmenü oder - auflegen (Gespräch beenden)